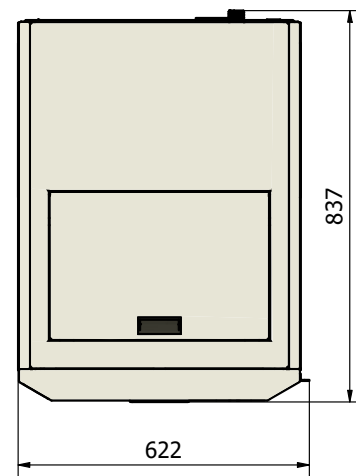
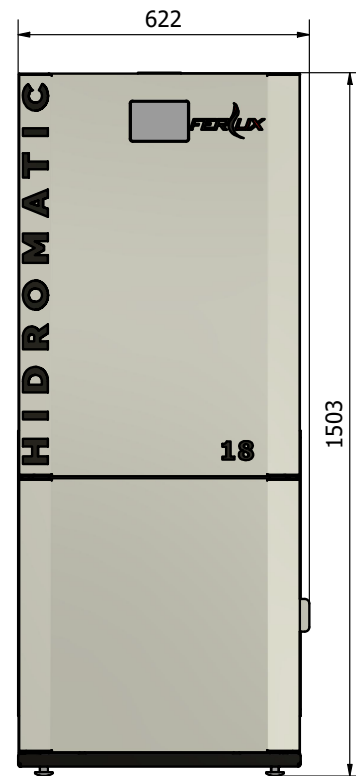
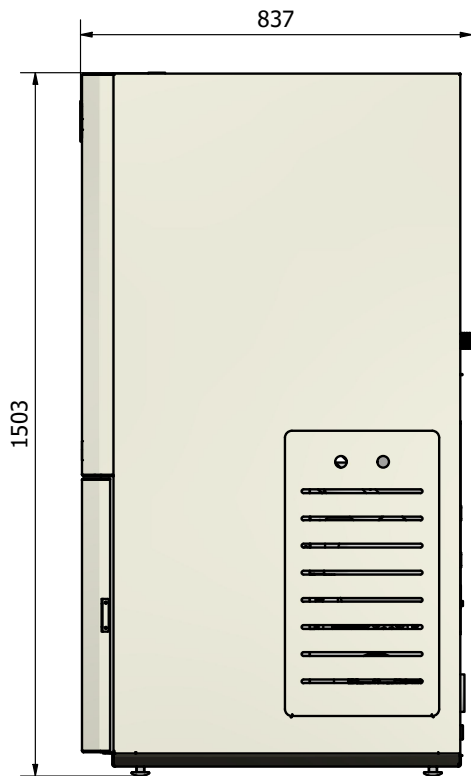


AGUA

# Hidromatic 18 A++

[www.ferlux.es](http://www.ferlux.es)



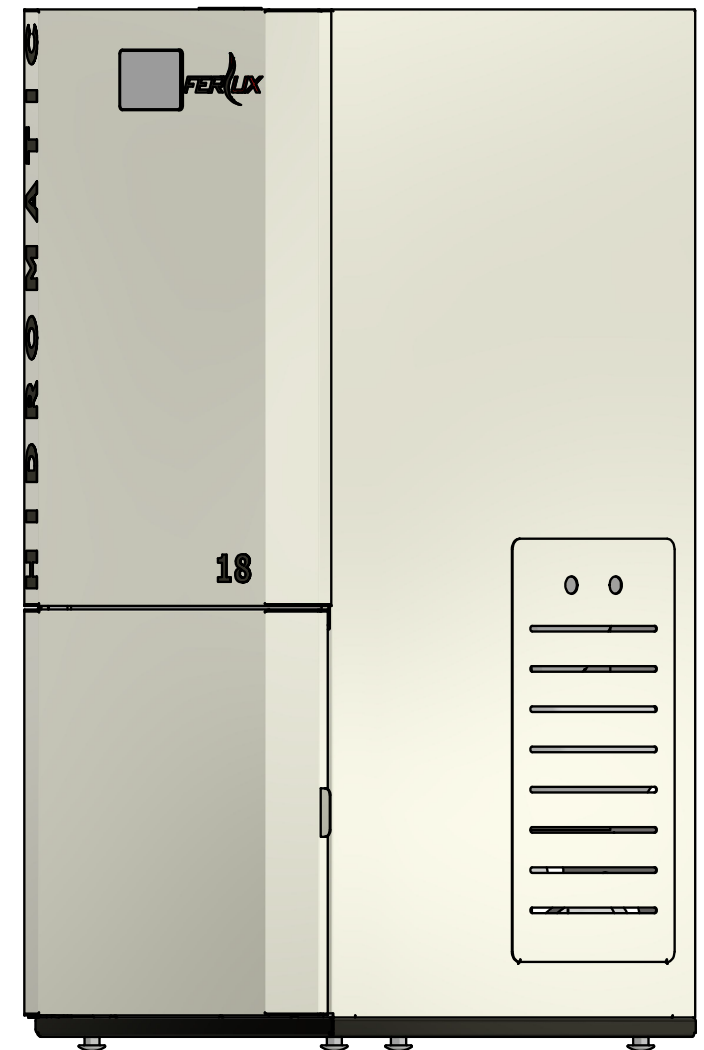
Blanco  
Perla



UNE-EN  
303-5  
Clase 5



CHIMENEAS Y BARBACOAS FERLUX, S.A.  
POLIG. INDUST. EL POLEAR, PARC. 1  
29313 VILLANUEVA DEL TRABUCO MALAGA (ESPAÑA)  
TEL. +34 952 03 11 17 FAX +34 952 03 11 18

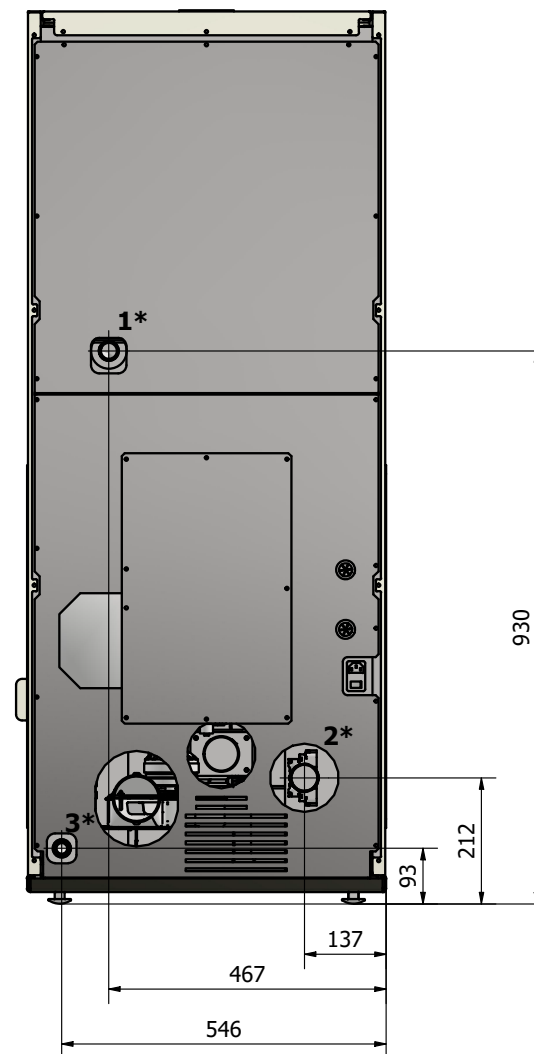
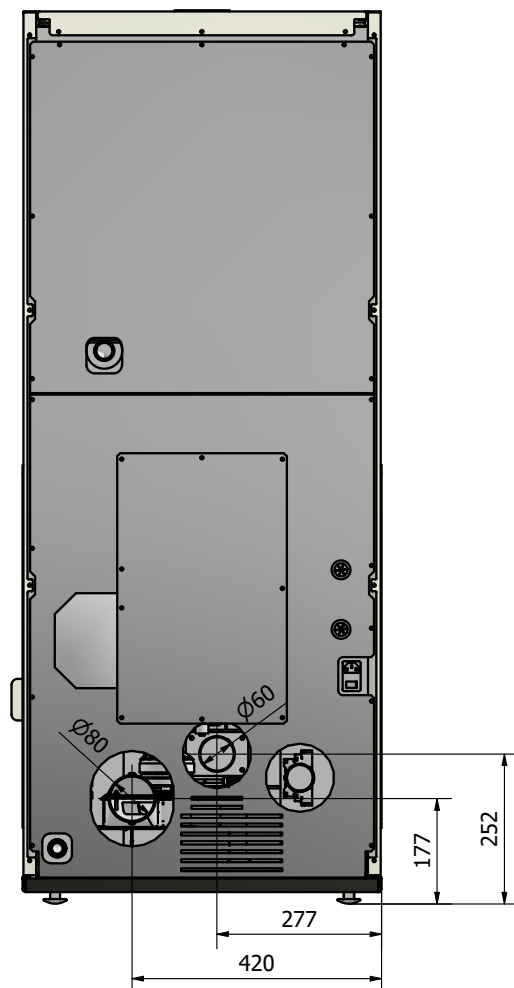




La caldera está dotada de un conjunto de elementos hidráulicos como son: vaso de expansión de 8 litros, bomba de circulación de alta eficiencia, válvula de seguridad de presión a 3 bares y transductor de presión.



CHIMENEAS Y BARBACOAS FERLUX, S.A.  
 POLIG. INDUST. EL POLEAR, PARC. 1  
 29313 VILLANUEVA DEL TRABUCO MALAGA (ESPAÑA)  
 TEL. +34 952 03 11 17 FAX +34 952 03 11 18



**NOTA:**

**Instalación obligatoria de válvula anticondensación a 55°C.**  
**Instalación obligatoria de prugador automático.**

- 1\* Ida 1"
- 2\* Retorno 1"
- 3\* Válvula de seguridad



CHIMENEAS Y BARBACOAS FERLUX, S.A.  
 POLIG. INDUST. EL POLEAR, PARC. 1  
 29313 VILLANUEVA DEL TRABUCO MALAGA (ESPAÑA)  
 TEL. +34 952 03 11 17 FAX +34 952 03 11 18

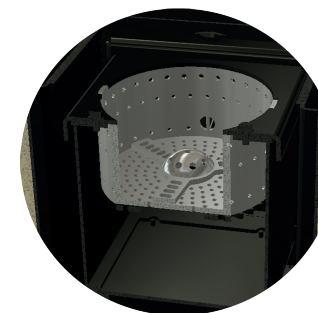
## Datos técnicos

PESO	340 KG	PRESIÓN MÁX. FUNCIONAMIENTO AGUA	2 BAR
CAPACIDAD DEL DEPÓSITO	90 KG APROX.	PRESIÓN MÁXIMA DE TRABAJO	2,5 BAR
DIÁMETRO DE SALIDA DE HUMOS (*).	80 MM (*).	PRESIÓN DE PRUEBA	4,5 BAR
DIÁMETRO DE ENTRADA DE AIRE PRIMARIO	60 MM	TEMPERATURA MIN. DE RETORNO DE AGUA	55° C
VOLUMEN DE AGUA EN CUERPO	38 LITROS	TEMPERATURA MÁXIMA DE TRABAJO	80° C
AUTONOMÍA (MÍNIMA - MÁXIMA)	82 - 23 HORAS	TIRO DE CHIMENEA	0,12 MBAR
VOLUMEN CALEFACTABLE	350 M <sup>3</sup>	PÉRDIDA CARGA PARA ΔT = 20 K (LADO AGUA)	-89 MBAR
POTENCIA ÚTIL NOMINAL	18,26 KW	CONEXIÓN IMPULSIÓN	1"
POTENCIA ÚTIL MÍNIMA	5,86 KW	CONEXIÓN RETORNO	1"
TEMPERATURA DE HUMOS	96 °C		
CLASE DE LA CALDERA (UNE EN 303-5)	CLASE 5		
RENDIMIENTO (P.T.N - P.T.R)	95% - 96%		
CONSUMO COMBUSTIBLE (MIN-MAX)	1,1 - 4,0 KG		
CONCENTRACIÓN CO AL 10% DE O <sub>2</sub> (P.T.N)	114,33 MG/M <sup>3</sup> N		
CONCENTRACIÓN OGC AL 10% O <sub>2</sub> (P.T.N)	5,21 MG/M <sup>3</sup> N		
PARTICULADO AL 10% O <sub>2</sub> (P.T.N)	17,07 MG/M <sup>3</sup> N		
CONCENTRACIÓN CO AL 10% DE O <sub>2</sub> (P.T.R)	173,15 MG/M <sup>3</sup> N		
CONCENTRACIÓN OGC AL 10% O <sub>2</sub> (P.T.R)	7,44 MG/M <sup>3</sup> N		

Requisitos eléctricos	
ALIMENTACIÓN ELÉCTRICA	230 V / 50 Hz
CONSUMO ELÉCTRICO MÁX. EN ENCENDIDO	450 W
CONSUMO ELÉCTRICO MÁX. (P.T.R)	30 W
CONSUMO ELÉCTRICO MÁX. (P.T.N)	90 W
CONSUMO ELÉCTRICO EN MODO STAND-BY	1 W
PROTECCIÓN ALIMENTACIÓN GENERAL	3,15 A
PROTECCIÓN TARJETA ELECTRÓNICA	FUSIBLE T5,0 A

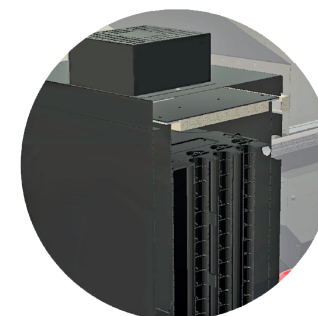
(\*). AUMENTO OBLIGATORIO DE 80 A 100MM.



DETALLE BRASERO



DETALLE 4 PASOS DE HUMOS.



DETALLE LIMPIEZA PASO DE HUMOS.